

6.9 เอกสารตรวจสอบอุปกรณ์ดับเพลิง

จุดติดตั้งอุปกรณ์ดับเพลิง ชั้นใต้ดิน สตาร์ 2 ประจำเดือน มกราคม 2566

ลำดับที่	สถานที่	จุดติดตั้งอุปกรณ์ดับเพลิง	ถังดับเพลิง				ตู้เก็บอุปกรณ์ดับเพลิง			สายส่งน้ำ	หัวฉีด	ข้อต่อสวมเร็ว	เอกสาร ตรวจเช็ค	หมายเหตุ
			ชนิด	ยี่ห้อ	ขนาดความจุ	ผลการตรวจ	การปิดล็อก	สภาพภายนอกตู้	สภาพภายในตู้					
1	ฝ่ายช่าง	หน้าห้องบำบัดน้ำเสีย	เคมี A,B,C	BENZ	10 ปอนด์	/	/	/	/	/	/	/	/	
2		หลังลิฟท์สุนทร	เคมี A,B,C	VIP Fire	10 ปอนด์	/	/	/	/	/	/	/	/	
3		เสาห้องช่างไม้	เคมี A,B,C	BENZ	10 ปอนด์	/							/	
4		เสาห้องช่างไม้	CO ₂	SANTO	15 ปอนด์	/							/	
5		ประตูหนีไฟห้องเก็บวัสดุช่างไม้	เคมี A,B,C	VIP Fire	10 ปอนด์	/	/	/	/	/	/	/	/	
6		ห้องช่างเชื่อม	เคมี A,B,C	APEK	15 ปอนด์	/							/	
7		ในห้องช่างเชื่อม	CO ₂	SANTO	15 ปอนด์	/							/	
8		หน้าห้อง GEN	เคมี A,B,C	SANTO	50 ปอนด์	/							/	
9			เคมี A,B,C	SANTO	50 ปอนด์	/							/	
10		หน้าห้องตุณไสว	เคมี A,B,C	NIPON	10 ปอนด์	/							/	
11		เสาห้องซินเลอร์	CO ₂	SANTO	15 ปอนด์	/							/	
12			CO ₂	SANTO	15 ปอนด์	/							/	
13			CO ₂	SANTO	15 ปอนด์	/							/	
14		หลังห้องซินเลอร์	เคมี A,B,C	SANTO	50 ปอนด์	/							/	
15		ห้องซินเลอร์	เคมี A,B,C	VINTEX	15 ปอนด์	/							/	
16			เคมี A,B,C	VINTEX	15 ปอนด์	/							/	
17		ในออฟฟิตช่าง	เคมี A,B,C	APEX	15 ปอนด์	/							/	
18		เสาห้องช่างทั่วไป	CO ₂	SANTO	15 ปอนด์	/							/	
19		หน้าออฟฟิตช่าง	เคมี A,B,C	VINTEX	15 ปอนด์	/							/	
20	เขตเตอร์ฯ	สต็อกเขตเตอร์ฯ	เคมี A,B,C	APEK	15 ปอนด์	/							/	
21			CO ₂	SANTO	15 ปอนด์	/							/	
22														

8
 15/01/2566
 11

จุดติดตั้งอุปกรณ์ดับเพลิง สตาร์ 2 ชั้น 1 และโรงแรมสตาร์ 2 ชั้น 1 ประจำเดือน ธันวาคม 2566

ลำดับที่	สถานที่	จุดติดตั้งอุปกรณ์ดับเพลิง	ถังดับเพลิง				ตู้เก็บอุปกรณ์ดับเพลิง			สายส่งน้ำ	หัวฉีด	ข้อต่อสวมเร็ว	เอกสาร ตรวจเช็ค	หมายเหตุ
			ชนิด	ยี่ห้อ	ขนาดความจุ	ผลการตรวจ	การปิดล็อก	สภาพภายนอกตู้	สภาพภายในตู้					
23	ลานจอดรถใต้ดิน	หลัง CCTV	เคมี A,B,C	FIRE BLOCK	10 ปอนด์	/	/	/	/	/	/	/	/	/
24		ประตูหนีไฟเกาะแก้ว	เคมี A,B,C	APEK	15 ปอนด์	/	/	/	/	/	/	/	/	/
25	ชั้น 1 ศูนย์ คอมพิวเตอร์	ในประตูหนีไฟ โฮมาร์ทเก่า	เคมี A,B,C	BENZ	10 ปอนด์	/	/	/	/	/	/	/	/	/
26		ทางเดินประตู B	เคมี A,B,C	APEX	15 ปอนด์	/	/	/	/	/	/	/	/	/
27		หน้าห้องน้ำประตู C	เคมี A,B,C	FIRE MAN	10 ปอนด์	/	/	/	/	/	/	/	/	/
28		หน้าร้านอาหารเกาะแก้ว	เคมี A,B,C	APEX	15 ปอนด์	/	/	/	/	/	/	/	/	/
29		ซอยไมโครคอมพิวเตอร์	เคมี A,B,C	APEX	15 ปอนด์	/	/	/	/	/	/	/	/	/
30		ห้องล้างจาน	เคมี A,B,C	SANTO	15 ปอนด์	/							/	
31	115	ตู้ดับเพลิงทางเชื่อม 115					/	/	/	/	/	/	/	/
32		จุดทานอาหารพนักงาน	เคมี A,B,C	VIP Fire	15 ปอนด์	/	/	/	/	/	/	/	/	/
33		ข้างลิฟท์ศูนย์	เคมี A,B,C	APEX	15 ปอนด์	/	/	/	/	/	/	/	/	/
34	ชั้น 2 ศูนย์ คอมพิวเตอร์	หน้าห้องน้ำ ชั้น 2	เคมี A,B,C	VINTER	15 ปอนด์	/	/	/	/	/	/	/	/	/
35		ทางหนีไฟข้างการตลาด	เคมี A,B,C	SANTO	15 ปอนด์	/	/	/	/	/	/	/	/	/
36		ห้องประชุม ระยอง 1	ค, B, C	"	15 ปอนด์	/	/	/	/	/	/	/	/	/
37		ห้องประชุม ระยอง 2	ค, B, C	"	15 ปอนด์	/	/	/	/	/	/	/	/	/
38		ตู้ดับเพลิงครัวเกาะแก้ว	HALOTRON	SANTO	10 ปอนด์	/	/	/	/	/	/	/	/	/
39	ครัวเกาะแก้ว	ห้องครัว	HALOTRON	SANTO	10 ปอนด์	/							/	
40		ลิฟท์ขนของครัว	โฟม	-	2.5 แกลลอน	/							/	
41		ทางเข้าครัว	เคมี A,B,C	SANTO	15 ปอนด์	/							/	
42			เคมี A,B,C	FIRE BLOCK	10 ปอนด์	/							/	
43		ประตู เกาะแก้ว	เคมี A,B,C	SANTO	15 ปอนด์	/							/	
44		ข้างเวที เกาะแก้ว	เคมี A,B,C	SANTO	15 ปอนด์	/							/	
45			เคมี A,B,C	IMPERIAL	15 ปอนด์	/							/	
46	ปล่อง	เคาเตอร์เบล	HALOTRON	SANTO	10 ปอนด์	/	/	/	/	/	/	/	/	/

ตรวจสอบโดย
 1. วิศวกร
 2. วิศวกร
 3. วิศวกร

จุดติดตั้งอุปกรณ์ดับเพลิง โรงแรมสตาร์ 2 ชั้นสุนทรภู่, ชั้น 3 , ชั้น 4 ประจำเดือน 2566

ลำดับที่	สถานที่	จุดติดตั้งอุปกรณ์ดับเพลิง	ถังดับเพลิง				ตู้เก็บอุปกรณ์ดับเพลิง			สายส่งน้ำ	หัวฉีด	ข้อต่อสวมเร็ว	เอกสาร ตรวจเช็ค	หมายเหตุ
			ชนิด	ยี่ห้อ	ขนาดความจุ	ผลการตรวจ	การปิดล็อก	สภาพภายนอกตู้	สภาพภายในตู้					
71		ข้างบันไดหนีไฟ FE 2เกาะแก้ว	เคมี A,B,C	FIRE BLOCK	10 ปอนด์	/	/	/	/	/	/	/	/	
72	เกษรา ๑-๕	หลังห้องเกษรา ๑ , ๒ , ๓	เคมี A,B,C	SANTO	15 ปอนด์	/							/	
73			เคมี A,B,C	SANTO	15 ปอนด์	/							/	
74			เคมี A,B,C	SANTO	15 ปอนด์	/							/	
75		หน้าห้องเกษรา ๔ -๖	เคมี A,B,C	SANTO	15 ปอนด์	/							/	
76	ห้องแม่บ้าน	ห้องแม่บ้าน	เคมี A,B,C	BENZ	10 ปอนด์	/							/	
77			เคมี A,B,C	SANTO	10 ปอนด์	/							/	
78			เคมี A,B,C	VINTEX	15 ปอนด์	/							/	
79			เคมี A,B,C	SANTO	15 ปอนด์	/							/	
80	ชั้น 3	Center	เคมี A,B,C	BENZ	10 ปอนด์	/	/	/	/	/	/	/	/	
81		หน้าห้อง 3338	เคมี A,B,C	BENZ	10 ปอนด์	/	/	/	/	/	/	/	/	
82		ระหว่าง 3325-3326	เคมี A,B,C	VINTEX	15 ปอนด์	/							/	
83		หน้าห้อง 3312	เคมี A,B,C	BENZ	15 ปอนด์	/	/	/	/	/	/	/	/	
84		หน้าห้อง 3381	เคมี A,B,C	BENZ	10 ปอนด์	/	/	/	/	/	/	/	/	
85		ระหว่าง 3374-3375	เคมี A,B,C	SANTO	15 ปอนด์	/							/	
86		หน้าห้อง 3362	เคมี A,B,C	VINTEX	15 ปอนด์	/	/	/	/	/	/	/	/	
87	ชั้น 4	Center	เคมี A,B,C	APEK	15 ปอนด์	/	/	/	/	/	/	/	/	
88		หน้าห้อง 4438	เคมี A,B,C	BENZ	10 ปอนด์	/	/	/	/	/	/	/	/	
89		ระหว่าง 4425-4426	เคมี A,B,C	BENZ	15 ปอนด์	/							/	
90		หน้าห้อง 4412	เคมี A,B,C	BENZ	10 ปอนด์	/	/	/	/	/	/	/	/	
91		หน้าห้อง 4481	เคมี A,B,C	BENZ	10 ปอนด์	/	/	/	/	/	/	/	/	
92		ระหว่าง 4474-4475	เคมี A,B,C	NIPON	15 ปอนด์	/							/	
93		สโตร์แม่บ้าน	เคมี A,B,C	FIRE BLOCK	10 ปอนด์	/							/	
94		หน้าห้อง 4462	เคมี A,B,C	BENZ	10 ปอนด์	/	/	/	/	/	/	/	/	

โดย นายเอกวิทย์ วัฒนศิริ

จุดติดตั้งอุปกรณ์ดับเพลิง โรงแรมสตาร์ 2 ชั้น 5, ชั้น 6, ชั้น 7 และคาเฟ่ ประจำเดือน 2566

ลำดับที่	สถานที่	จุดติดตั้งอุปกรณ์ดับเพลิง	ถังดับเพลิง				ตู้เก็บอุปกรณ์ดับเพลิง			สายส่งน้ำ	หัวฉีด	ข้อต่อสวมเร็ว	เอกสาร ตรวจเช็ค	หมายเหตุ
			ชนิด	ยี่ห้อ	ขนาดความจุ	ผลการตรวจ	การปิดล็อก	สภาพภายนอกตู้	สภาพภายในตู้					
95	ชั้น 5	Center	เคมี A,B,C	SANTO	15 ปอนด์	✓	✓	✓	✓	✓	✓	✓	✓	
96		หน้าห้อง 5538	เคมี A,B,C	BENZ	10 ปอนด์	✓	✓	✓	✓	✓	✓	✓	✓	
97		สโตร์แม่บ้าน	เคมี A,B,C	FIRE BLOCK	10 ปอนด์	✓							✓	
98		ระหว่าง 5525-5526	เคมี A,B,C	BENZ	10 ปอนด์	✓							✓	
99		หน้าห้อง 5512	เคมี A,B,C	BENZ	10 ปอนด์	✓	✓	✓	✓	✓	✓	✓	✓	
100		หน้าห้อง 5581	เคมี A,B,C	BENZ	10 ปอนด์	✓	✓	✓	✓	✓	✓	✓	✓	
101		ระหว่าง 5574-5575	เคมี A,B,C	SANTO	15 ปอนด์	✓							✓	
102		สโตร์แม่บ้าน	เคมี A,B,C	FIRE BLOCK	10 ปอนด์	✓							✓	
103		หน้าห้อง 5562	เคมี A,B,C	BENZ	10 ปอนด์	✓	✓	✓	✓	✓	✓	✓	✓	
104	ชั้น 6	Center	เคมี A,B,C	BENZ	10 ปอนด์	✓	✓	✓	✓	✓	✓	✓	✓	
105		หน้าห้อง 6636	เคมี A,B,C	BENZ	10 ปอนด์	✓	✓	✓	✓	✓	✓	✓	✓	
106		สโตร์แม่บ้าน	เคมี A,B,C	FIRE BLOCK	10 ปอนด์	✓							✓	
107		ระหว่าง 6625-6626	เคมี A,B,C	FIRE BLOCK	10 ปอนด์	✓							✓	
108		หน้าห้อง 6611	เคมี A,B,C	BENZ	10 ปอนด์	✓	✓	✓	✓	✓	✓	✓	✓	
109		หน้าห้อง 6674	เคมี A,B,C	BENZ	10 ปอนด์	✓	✓	✓	✓	✓	✓	✓	✓	
110		ระหว่าง 6668-6669	เคมี A,B,C	BENZ	10 ปอนด์	✓							✓	
111		หน้าห้อง 6657	เคมี A,B,C	BENZ	10 ปอนด์	✓	✓	✓	✓	✓	✓	✓	✓	
112	ชั้น 7	หัวลิฟท์	CO ₂	SANTO	15 ปอนด์	✓							✓	
113			CO ₂	SANTO	15 ปอนด์	✓							✓	
114			CO ₂	SANTO	15 ปอนด์	✓							✓	
115	คาเฟ่สุนทรภู่	หัวลิฟท์	CO ₂	SANTO	15 ปอนด์	✓							✓	

จุดติดตั้งอุปกรณ์ดับเพลิง ชั้นใต้ดิน สตาร์ 2 ประจำเดือน 2566

[illegible]

จุดติดตั้งอุปกรณ์ดับเพลิง สตาร์ 2 ชั้น 1 และโรงแรมสตาร์ 2 ชั้น 1 ประจำเดือน 2566

[illegible]

จุดติดตั้งอุปกรณ์ดับเพลิง โรงแรมสตาร์ 2 ชั้น 1-ชั้นบนตรอก ประจำเดือน 2566

[illegible]

จุดติดตั้งอุปกรณ์ดับเพลิง โรงแรมสตาร์ 2 ชั้นศูนย์ทรู, ชั้น 3, ชั้น 4 ประจำเดือน 2566

[illegible]

จุดติดตั้งอุปกรณ์ดับเพลิง โรงแรมสตาร์ 2 ชั้น 5, ชั้น 6, ชั้น 7 และคาเฟ่ ประจำเดือน 2566

ลำดับที่	สถานที่	จุดติดตั้งอุปกรณ์ดับเพลิง	ถังดับเพลิง				ตู้เก็บอุปกรณ์ดับเพลิง			สายส่งน้ำ	หัวฉีด	ข้อต่อสวมเร็ว	เอกสาร ตรวจเช็ค	หมายเหตุ
			ชนิด	ยี่ห้อ	ขนาดความจุ	ผลการตรวจ	การปิดล็อก	สภาพภายนอกตู้	สภาพภายในตู้					
95	ชั้น 5	Center	เคมี A,B,C	SANTO	15 ปอนด์	✓	✓	✓	✓	✓	✓	✓	✓	
96		หน้าห้อง 5538	เคมี A,B,C	BENZ	10 ปอนด์	✓	✓	✓	✓	✓	✓	✓	✓	
97		สโตร์แม่บ้าน	เคมี A,B,C	FIRE BLOCK	10 ปอนด์	✓							✓	
98		ระหว่าง 5525-5526	เคมี A,B,C	BENZ	10 ปอนด์	✓							✓	
99		หน้าห้อง 5512	เคมี A,B,C	BENZ	10 ปอนด์	✓	✓	✓	✓	✓	✓	✓	✓	
100		หน้าห้อง 5581	เคมี A,B,C	BENZ	10 ปอนด์	✓	✓	✓	✓	✓	✓	✓	✓	
101		ระหว่าง 5574-5575	เคมี A,B,C	SANTO	15 ปอนด์	✓							✓	
102		สโตร์แม่บ้าน	เคมี A,B,C	FIRE BLOCK	10 ปอนด์	✓							✓	
103		หน้าห้อง 5562	เคมี A,B,C	BENZ	10 ปอนด์	✓	✓	✓	✓	✓	✓	✓	✓	
104	ชั้น 6	Center	เคมี A,B,C	BENZ	10 ปอนด์	✓	✓	✓	✓	✓	✓	✓	✓	
105		หน้าห้อง 6636	เคมี A,B,C	BENZ	10 ปอนด์	✓	✓	✓	✓	✓	✓	✓	✓	
106		สโตร์แม่บ้าน	เคมี A,B,C	FIRE BLOCK	10 ปอนด์	✓							✓	
107		ระหว่าง 6625-6626	เคมี A,B,C	FIRE BLOCK	10 ปอนด์	✓							✓	
108		หน้าห้อง 6611	เคมี A,B,C	BENZ	10 ปอนด์	✓	✓	✓	✓	✓	✓	✓	✓	
109		หน้าห้อง 6674	เคมี A,B,C	BENZ	10 ปอนด์	✓	✓	✓	✓	✓	✓	✓	✓	
110		ระหว่าง 6668-6669	เคมี A,B,C	BENZ	10 ปอนด์	✓							✓	
111		หน้าห้อง 6657	เคมี A,B,C	BENZ	10 ปอนด์	✓	✓	✓	✓	✓	✓	✓	✓	
112	ชั้น 7	หัวลิฟท์	CO ₂	SANTO	15 ปอนด์	✓							✓	
113			CO ₂	SANTO	15 ปอนด์	✓							✓	
114			CO ₂	SANTO	15 ปอนด์	✓							✓	
115	คาเฟ่สุนทรภู่	หัวลิฟท์	CO ₂	SANTO	15 ปอนด์	✓							✓	

2.7......**256b**

[illegible]

จุดติดตั้งอุปกรณ์ดับเพลิง โรงแรมสตาร์ 2 ชั้นศูนย์ทรรู้, ชั้น 3, ชั้น 4 ประจำเดือน ๖.๓๐..... 256๖

[illegible]

จุดติดตั้งอุปกรณ์ดับเพลิง โรงแรมสตาร์ 2 ชั้น 5, ชั้น 6, ชั้น 7 และคาเฟ่ ประจำเดือน

2566

ลำดับที่	สถานที่	จุดติดตั้งอุปกรณ์ดับเพลิง	ถังดับเพลิง				ผู้เก็บอุปกรณ์ดับเพลิง			สายส่งน้ำ	หัวฉีด	ข้อต่อสวมเร็ว	เอกสาร ตรวจเช็ค	หมายเหตุ
			ชนิด	ยี่ห้อ	ขนาดความจุ	ผลการตรวจ	การปิดล็อก	สภาพภายนอกตู้	สภาพภายในตู้					
95	ชั้น 5	Center	เคมี A,B,C	SANTO	15 ปอนด์	✓	✓	✓	✓	✓	✓	✓	✓	
96		หน้าห้อง 5538	เคมี A,B,C	BENZ	10 ปอนด์	✓	✓	✓	✓	✓	✓	✓	✓	
97		สโตร์แม่บ้าน	เคมี A,B,C	FIRE BLOCK	10 ปอนด์	✓							✓	
98		ระหว่าง 5525-5526	เคมี A,B,C	BENZ	10 ปอนด์	✓							✓	
99		หน้าห้อง 5512	เคมี A,B,C	BENZ	10 ปอนด์	✓	✓	✓	✓	✓	✓	✓	✓	
100		หน้าห้อง 5581	เคมี A,B,C	BENZ	10 ปอนด์	✓	✓	✓	✓	✓	✓	✓	✓	
101		ระหว่าง 5574-5575	เคมี A,B,C	SANTO	15 ปอนด์	✓							✓	
102		สโตร์แม่บ้าน	เคมี A,B,C	FIRE BLOCK	10 ปอนด์	✓							✓	
103		หน้าห้อง 5562	เคมี A,B,C	BENZ	10 ปอนด์	✓	✓	✓	✓	✓	✓	✓	✓	
104		Center	เคมี A,B,C	BENZ	10 ปอนด์	✓	✓	✓	✓	✓	✓	✓	✓	
105	ชั้น 6	หน้าห้อง 6636	เคมี A,B,C	BENZ	10 ปอนด์	✓	✓	✓	✓	✓	✓	✓	✓	
106		สโตร์แม่บ้าน	เคมี A,B,C	FIRE BLOCK	10 ปอนด์	✓							✓	
107		ระหว่าง 6625-6626	เคมี A,B,C	FIRE BLOCK	10 ปอนด์	✓							✓	
108		หน้าห้อง 6611	เคมี A,B,C	BENZ	10 ปอนด์	✓	✓	✓	✓	✓	✓	✓	✓	
109		หน้าห้อง 6674	เคมี A,B,C	BENZ	10 ปอนด์	✓	✓	✓	✓	✓	✓	✓	✓	
110		ระหว่าง 6668-6669	เคมี A,B,C	BENZ	10 ปอนด์	✓							✓	
111		หน้าห้อง 6657	เคมี A,B,C	BENZ	10 ปอนด์	✓	✓	✓	✓	✓	✓	✓	✓	
112	ชั้น 7	หัวลิฟท์	CO ₂	SANTO	15 ปอนด์	✓							✓	
113			CO ₂	SANTO	15 ปอนด์	✓							✓	
114			CO ₂	SANTO	15 ปอนด์	✓							✓	
115	คาเฟ่สุทธรู	หัวลิฟท์	CO ₂	SANTO	15 ปอนด์	✓							✓	

จุดติดตั้งอุปกรณ์ดับเพลิง ชั้นใต้ดิน สตาร์ 2 ประจำเดือน .พ.ค..... 2566

ลำดับที่	สถานที่	จุดติดตั้งอุปกรณ์ดับเพลิง	ถังดับเพลิง				ตู้เก็บอุปกรณ์ดับเพลิง			สายส่งน้ำ	หัวฉีด	ข้อต่อสวมเร็ว	เอกสาร ตรวจเช็ค	หมายเหตุ
			ชนิด	ยี่ห้อ	ขนาดความจุ	ผลการตรวจ	การปิดล็อก	สภาพภายนอกตู้	สภาพภายในตู้					
1	ฝ่ายช่าง	หน้าห้องบำบัดน้ำเสีย	เคมี A,B,C	BENZ	10 ปอนด์	✓	✓	✓	✓	✓	✓	✓	✓	
2		หลังลิฟท์สุนทร	เคมี A,B,C	VIP Fire	10 ปอนด์	✓	✓	✓	✓	✓	✓	✓	✓	
3		เสาห้องช่างไม้	เคมี A,B,C	BENZ	10 ปอนด์	✓							✓	
4		เสาห้องช่างไม้	CO ₂	SANTO	15 ปอนด์	✓							✓	
5		ประตูหนีไฟห้องเก็บวัสดุช่างไม้	เคมี A,B,C	VIP Fire	10 ปอนด์	✓	✓	✓	✓	✓	✓	✓	✓	
6		ห้องช่างเชื่อม	เคมี A,B,C	APEK	15 ปอนด์	✓							✓	
7		ในห้องช่างเชื่อม	CO ₂	SANTO	15 ปอนด์	✓							✓	
8		หน้าห้อง GEN	เคมี A,B,C	SANTO	50 ปอนด์	✓							✓	
9			เคมี A,B,C	SANTO	50 ปอนด์	✓							✓	
10		หน้าห้องตุณไสว	เคมี A,B,C	NIPON	10 ปอนด์	✓							✓	
11		เสาห้องซินเลอร์	CO ₂	SANTO	15 ปอนด์	✓							✓	
12			CO ₂	SANTO	15 ปอนด์	✓							✓	
13			CO ₂	SANTO	15 ปอนด์	✓							✓	
14		หลังห้องซินเลอร์	เคมี A,B,C	SANTO	50 ปอนด์	✓							✓	
15		ห้องซินเลอร์	เคมี A,B,C	VINTEX	15 ปอนด์	✓							✓	
16			เคมี A,B,C	VINTEX	15 ปอนด์	✓							✓	
17		ในออฟฟิตช่าง	เคมี A,B,C	APEX	15 ปอนด์	✓							✓	
18		เสาห้องช่างทั่วไป	CO ₂	SANTO	15 ปอนด์	✓							✓	
19		หน้าออฟฟิตช่าง	เคมี A,B,C	VINTEX	15 ปอนด์	✓							✓	
20	เชสเตอร์ฯ	สต็อกเชสเตอร์ฯ	เคมี A,B,C	APEK	15 ปอนด์	✓							✓	
21			CO ₂	SANTO	15 ปอนด์	✓							✓	
22							✓	✓	✓	✓	✓	✓	✓	

จุดติดตั้งอุปกรณ์ดับเพลิง สตาร์ 2 ชั้น 1 และโรงแรมสตาร์ 2 ชั้น 1 ประจำเดือน .ค.ค.๒๕๖๒

[illegible]

จุดติดตั้งอุปกรณ์ดับเพลิง โรงแรมสตาร์ 2 ชั้น 1- ชั้นสุนทรภู่ ประจำเดือน ..ว.บ.ย. 2566

[illegible]

จุดติดตั้งอุปกรณ์ดับเพลิง โรงแรมสตาร์ 2 ชั้นสวนทรภู่, ชั้น 3, ชั้น 4 ประจำเดือน ๒๕๖๒ 256b

[illegible]

จุดติดตั้งอุปกรณ์ดับเพลิง โรงแรมสตาร์ 2 ชั้น 5, ชั้น 6, ชั้น 7 และคาเฟ่ ประจำเดือน .พ.ย.-๒๕๖๐ 256๐

ลำดับที่	สถานที่	จุดติดตั้งอุปกรณ์ดับเพลิง	ถังดับเพลิง				ตู้เก็บอุปกรณ์ดับเพลิง			สายส่งน้ำ	หัวฉีด	ข้อต่อสวมเร็ว	เอกสาร ตรวจเช็ค	หมายเหตุ
			ชนิด	ยี่ห้อ	ขนาดความจุ	ผลการตรวจ	การปิดล็อก	สภาพภายนอกตู้	สภาพภายในตู้					
95	ชั้น 5	Center	เคมี A,B,C	SANTO	15 ปอนด์	✓	✓	✓	✓	✓	✓	✓	✓	
96		หน้าห้อง 5538	เคมี A,B,C	BENZ	10 ปอนด์	✓	✓	✓	✓	✓	✓	✓	✓	
97		สโตร์แม่บ้าน	เคมี A,B,C	FIRE BLOCK	10 ปอนด์	✓							✓	
98		ระหว่าง 5525-5526	เคมี A,B,C	BENZ	10 ปอนด์	✓							✓	
99		หน้าห้อง 5512	เคมี A,B,C	BENZ	10 ปอนด์	✓	✓	✓	✓	✓	✓	✓	✓	
100		หน้าห้อง 5581	เคมี A,B,C	BENZ	10 ปอนด์	✓	✓	✓	✓	✓	✓	✓	✓	
101		ระหว่าง 5574-5575	เคมี A,B,C	SANTO	15 ปอนด์	✓							✓	
102		สโตร์แม่บ้าน	เคมี A,B,C	FIRE BLOCK	10 ปอนด์	✓							✓	
103		หน้าห้อง 5562	เคมี A,B,C	BENZ	10 ปอนด์	✓	✓	✓	✓	✓	✓	✓	✓	
104	ชั้น 6	Center	เคมี A,B,C	BENZ	10 ปอนด์	✓	✓	✓	✓	✓	✓	✓	✓	
105		หน้าห้อง 6636	เคมี A,B,C	BENZ	10 ปอนด์	✓	✓	✓	✓	✓	✓	✓	✓	
106		สโตร์แม่บ้าน	เคมี A,B,C	FIRE BLOCK	10 ปอนด์	✓							✓	
107		ระหว่าง 6625-6626	เคมี A,B,C	FIRE BLOCK	10 ปอนด์	✓							✓	
108		หน้าห้อง 6611	เคมี A,B,C	BENZ	10 ปอนด์	✓	✓	✓	✓	✓	✓	✓	✓	
109		หน้าห้อง 6674	เคมี A,B,C	BENZ	10 ปอนด์	✓	✓	✓	✓	✓	✓	✓	✓	
110		ระหว่าง 6668-6669	เคมี A,B,C	BENZ	10 ปอนด์	✓							✓	
111		หน้าห้อง 6657	เคมี A,B,C	BENZ	10 ปอนด์	✓	✓	✓	✓	✓	✓	✓	✓	
112	ชั้น 7	หัวลิฟท์	CO ₂	SANTO	15 ปอนด์	✓							✓	
113			CO ₂	SANTO	15 ปอนด์	✓							✓	
114			CO ₂	SANTO	15 ปอนด์	✓							✓	
115	คาเฟ่สวนทรู	หัวลิฟท์	CO ₂	SANTO	15 ปอนด์	✓							✓	

จุดติดตั้งอุปกรณ์ดับเพลิง ชั้นใต้ดิน สตาร์ 2 ประจำเดือน ๓.๓. 256๖

[illegible]

จุดติดตั้งอุปกรณ์ดับเพลิง สตาร์ 2 ชั้น 1 และโรงแรมสตาร์ 2 ชั้น 1 ประจำเดือน 2566

[illegible]

จุดติดตั้งอุปกรณ์ดับเพลิง โรงแรมสตาร์ 2 ชั้น 1-ชั้นบนตรอก ประจำเดือน ๒๕๖๖

[illegible]

จุดติดตั้งอุปกรณ์ดับเพลิง โรงแรมสตาร์ 2 ชั้นสุนทรภู่, ชั้น 3, ชั้น 4 ประจำเดือน ...:ก:..... 256๐

[illegible]

จุดติดตั้งอุปกรณ์ดับเพลิง โรงแรมสตาร์ 2 ชั้น 5, ชั้น 6, ชั้น 7 และคาเฟ่ ประจำเดือน 2566

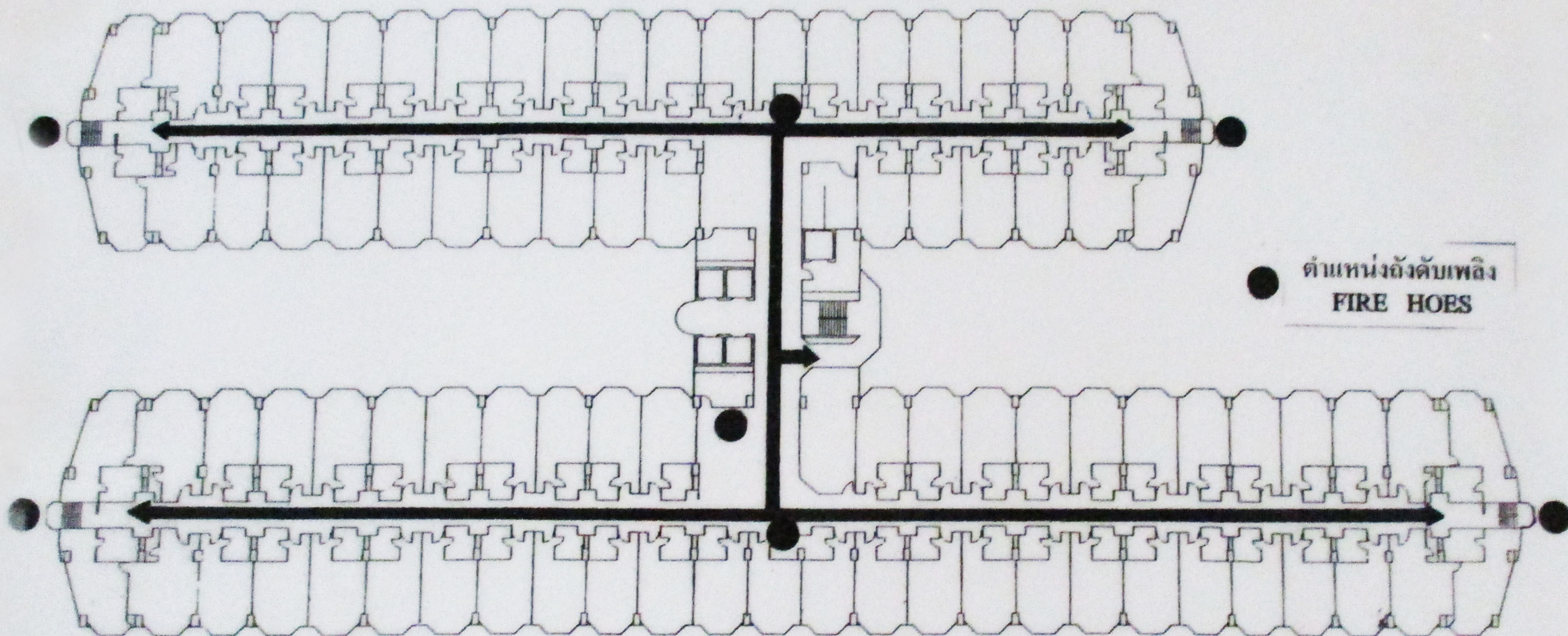
ลำดับที่	สถานที่	จุดติดตั้งอุปกรณ์ดับเพลิง	ถังดับเพลิง				ตู้เก็บอุปกรณ์ดับเพลิง			สายส่งน้ำ	หัวฉีด	ข้อต่อสวมเร็ว	เอกสาร ตรวจเช็ค	หมายเหตุ
			ชนิด	ยี่ห้อ	ขนาดความจุ	ผลการตรวจ	การปิดล็อก	สภาพภายนอกตู้	สภาพภายในตู้					
95	ชั้น 5	Center	เคมี A,B,C	SANTO	15 ปอนด์	✓	✓	✓	✓	✓	✓	✓	✓	
96		หน้าห้อง 5538	เคมี A,B,C	BENZ	10 ปอนด์	✓	✓	✓	✓	✓	✓	✓	✓	
97		สโตร์แม่บ้าน	เคมี A,B,C	FIRE BLOCK	10 ปอนด์	✓							✓	
98		ระหว่าง 5525-5526	เคมี A,B,C	BENZ	10 ปอนด์	✓							✓	
99		หน้าห้อง 5512	เคมี A,B,C	BENZ	10 ปอนด์	✓	✓	✓	✓	✓	✓	✓	✓	
100		หน้าห้อง 5581	เคมี A,B,C	BENZ	10 ปอนด์	✓	✓	✓	✓	✓	✓	✓	✓	
101		ระหว่าง 5574-5575	เคมี A,B,C	SANTO	15 ปอนด์	✓							✓	
102		สโตร์แม่บ้าน	เคมี A,B,C	FIRE BLOCK	10 ปอนด์	✓							✓	
103		หน้าห้อง 5562	เคมี A,B,C	BENZ	10 ปอนด์	✓	✓	✓	✓	✓	✓	✓	✓	
104	ชั้น 6	Center	เคมี A,B,C	BENZ	10 ปอนด์	✓	✓	✓	✓	✓	✓	✓	✓	
105		หน้าห้อง 6636	เคมี A,B,C	BENZ	10 ปอนด์	✓	✓	✓	✓	✓	✓	✓	✓	
106		สโตร์แม่บ้าน	เคมี A,B,C	FIRE BLOCK	10 ปอนด์	✓							✓	
107		ระหว่าง 6625-6626	เคมี A,B,C	FIRE BLOCK	10 ปอนด์	✓							✓	
108		หน้าห้อง 6611	เคมี A,B,C	BENZ	10 ปอนด์	✓	✓	✓	✓	✓	✓	✓	✓	
109		หน้าห้อง 6674	เคมี A,B,C	BENZ	10 ปอนด์	✓	✓	✓	✓	✓	✓	✓	✓	
110		ระหว่าง 6668-6669	เคมี A,B,C	BENZ	10 ปอนด์	✓							✓	
111		หน้าห้อง 6657	เคมี A,B,C	BENZ	10 ปอนด์	✓	✓	✓	✓	✓	✓	✓	✓	
112	ชั้น 7	หัวลิฟท์	CO ₂	SANTO	15 ปอนด์	✓							✓	
113			CO ₂	SANTO	15 ปอนด์	✓							✓	
114			CO ₂	SANTO	15 ปอนด์	✓							✓	
115	คาเฟ่สวนทรู	หัวลิฟท์	CO ₂	SANTO	15 ปอนด์	✓							✓	

6.10 ช่องทางติดต่อหน่วยงานอื่นเมื่อเกิดเพลิงไหม้

เมื่อเกิดเหตุการณ์ไม่คาดฝัน ดึงสติกลับมา... แล้วเตรียมพร้อมแก้ไขปัญหาหรือโทรขอความช่วยเหลือ เราได้รวบรวม เบอร์สายด่วน เบอร์โทรฉุกเฉิน จังหวัดระยอง สำหรับแจ้งเหตุฉุกเฉิน โดยคุณสามารถเลือกติดต่อได้ตามหมวดหมู่ดังนี้



6.11 แผนผังเส้นทางหนีไฟ



IN CASE OF FIRE

- DO NOT USE ELEVATOR
- CLOSE ALL DOORS AND WINDOWS
- SWITCH OFF ALL APPLIANCES AND AIR CONDITIONING
- PROCEED TO THE NEAREST FIRE EXIT AS SHOWN

ในกรณีเกิดไฟไหม้

- ห้ามใช้ลิฟท์ ปิดหน้าต่างและประตูทุกบาน
- ปิดเครื่องไฟฟ้าทั้งหมด รวมทั้งเครื่องปรับอากาศ
- ไปวัดใช้เส้นทางหนีไฟตามถนน

6.12 ผังระบบท่อเย็นดับเพลิง

